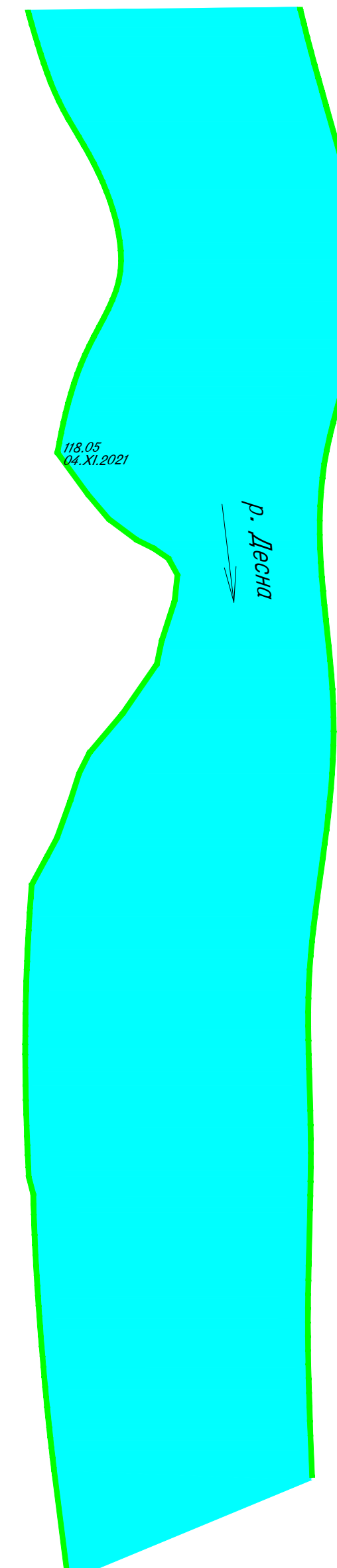
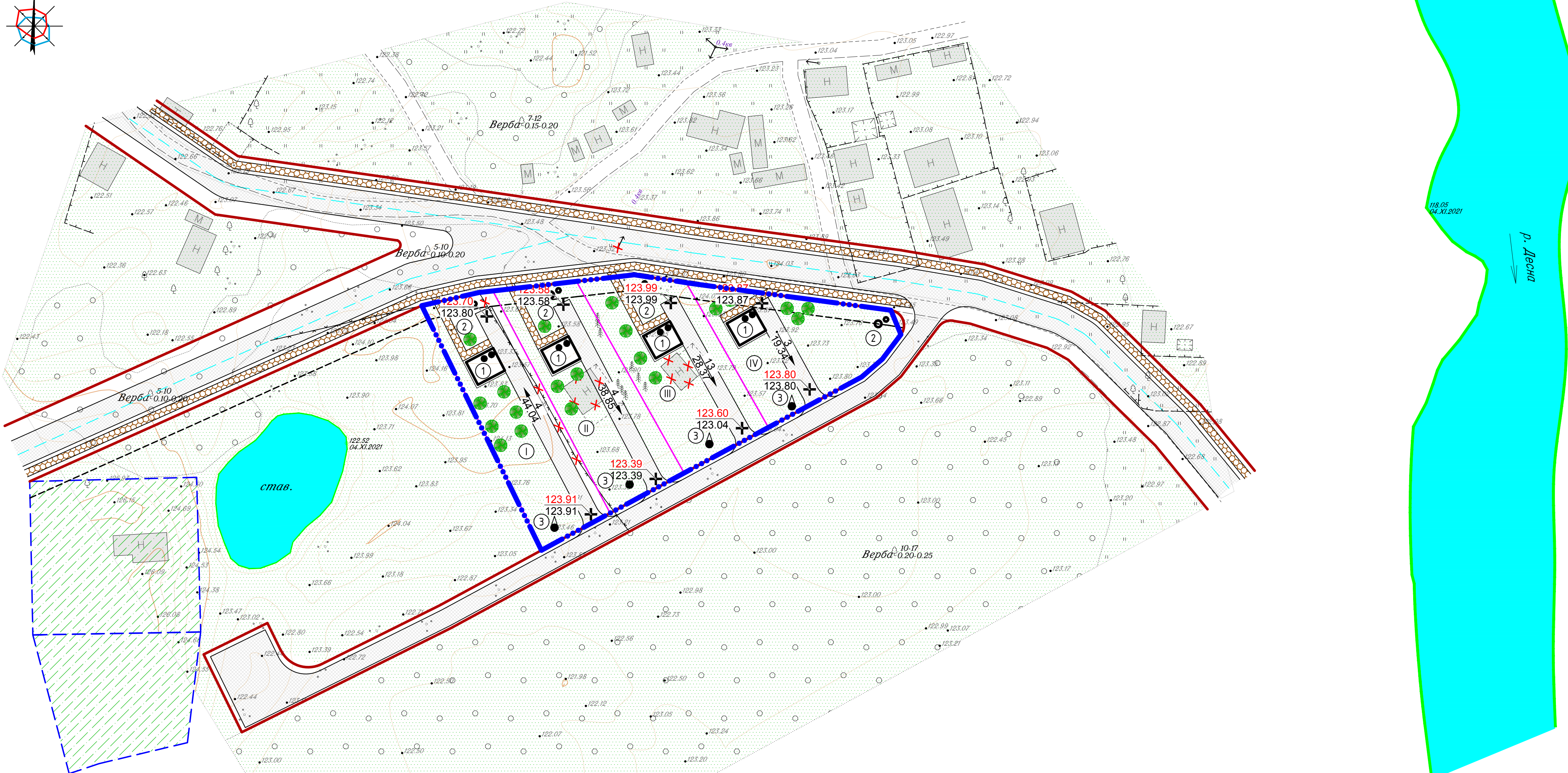


ДЕТАЛЬНИЙ ПЛАН ТЕРИТОРІЇ
орієнтовною площею 0,4000 га, яка розташована за межами села Горбове в адміністративних межах Новгород-Сіверської міської територіальної громади, з метою обґрунтування потреб формування нових земельних ділянок та визначення їх параметрів забудови для будівництва дачних будинків.

Схема інженерної підготовки, благоустрою території та вертикального планування

Умовні позначення:

- | | | | |
|--|---------|--|---|
| | Існуючі | | Проект |
| | | | - межа території проектування (див. прим. 2) |
| | | | - межі сформованих земельних ділянок (див. прим. 3) |
| | | | - територія озеленення з деревами (верба) |
| | | | - територія для індивідуального садівництва |
| | | | - територія озеленення з трав'яним покривом |
| | | | - тимчасові металеві безфундаментні споруди |
| | | | - тимчасові металеві безфундаментні споруди, які підлягають демонтажу |
| | | | - вулиця (в межах червоних ліній) |
| | | | - лінія регулювання забудови |
| | | | - проїзна частина з твердим покриттям |
| | | | - проїзд |
| | | | - дачний будинок |
| | | | - поверховість будівель |
| | | | - декоративні кущі |
| | | | - тверде покриття доріжок та майданчиків з плитки ФЕМ |
| | | | - водний об'єкт |
- 123.70 - проектна відмітка планування
 123.80 - фактична відмітка рельєфу
 $\frac{4}{44.04}$ - ухил, %
 - напрямок стоку
 - свердловина водопостачання
 - номер земельної ділянки



Експлікація будівель і споруд (земельна ділянка I, площа 0,0748га)

№ на плані	Найменування	Ступінь вогнест.	Площа, м²	Примітка
1	Дачний будинок з підвальним приміщенням подвійного використання	-	30.00	проект
2	Локальні очисні споруди побутових стоків	-	2.00	проект
3	Свердловина технічного водопостачання	-	-	проект

Експлікація будівель і споруд (земельна ділянка II, площа 0,0740га)

№ на плані	Найменування	Ступінь вогнест.	Площа, м²	Примітка
1	Дачний будинок з підвальним приміщенням подвійного використання	-	30.00	проект
2	Локальні очисні споруди побутових стоків	-	2.00	проект
3	Свердловина технічного водопостачання	-	-	проект

Експлікація будівель і споруд (земельна ділянка III, площа 0,0729га)

№ на плані	Найменування	Ступінь вогнест.	Площа, м²	Примітка
1	Дачний будинок з підвальним приміщенням подвійного використання	-	30.00	проект
2	Локальні очисні споруди побутових стоків	-	2.00	проект
3	Свердловина технічного водопостачання	-	-	проект

Експлікація будівель і споруд (земельна ділянка IV, площа 0,0652га)

№ на плані	Найменування	Ступінь вогнест.	Площа, м²	Примітка
1	Дачний будинок з підвальним приміщенням подвійного використання	-	30.00	проект
2	Локальні очисні споруди побутових стоків	-	2.00	проект
3	Свердловина технічного водопостачання	-	-	проект

Техніко-економічні показники по Детальному плану території

№ на плані	Найменування	Площа, м²	Примітка
1	Площа території Детального плану	2869	-
2	Площа забудови	128	-
3	Площа твердого покриття	616	-
4	Площа озеленення	2125	-

ПРИМІТКИ:
 1. Даний аркуш розроблено на фрагменті топографічного плану території в межах Новгород-Сіверської міської територіальної громади.
 2. Межу території проектування зазначено згідно топографічного плану та з урахуванням обмежень у використанні земель.
 3. Межі сформованих земельних ділянок, які не входять в територію проектування, нанесені згідно даних Державного земельного кадастру.
 4. Червоні лінії забудови встановлено згідно ДБН В.2.3-5:2018 "Вулиці та дороги населених пунктів".
 5. Проектна огорожа ділянки проектування співпадає з меєю земельної ділянки.
 6. Вертикальне планування виконано без урахування зрізаного родючого шару ґрунту.
 7. На наступних стадіях проектування, при будівництві будівель або споруд, необхідно проведення додаткових інженерно-геологічних вишукувань.

17-01-1/22-ДТП

Детальний план території орієнтовною площею 0,4000 га, яка розташована за межами села Горбове в адміністративних межах Новгород-Сіверської міської територіальної громади, з метою обґрунтування потреб формування нових земельних ділянок та визначення їх параметрів забудови для будівництва дачних будинків.

Змін.	Кіл.	Аркуш	№ док.	Підпис	Дата
				Бачинський В.М.	
Перевірив				Бачинський В.М.	
Розробив				Цвіль О.В.	

Схема інженерної підготовки, благоустрою території та вертикального планування
М 1:500

Стадія	Аркуш	Аркушів
II	7	

ТОВ "ДЗК"